

التمييز بين

BACTROCERA ZONATA و BACTROCERA DORSALIS



كلاهما ذباب كبير وبني مع قرنا الاستشعار طويلة، الأرجل صفراء وأجنحة شفافة إلى حد كبير. انها تشبه الدبابير.



B. dorsalis

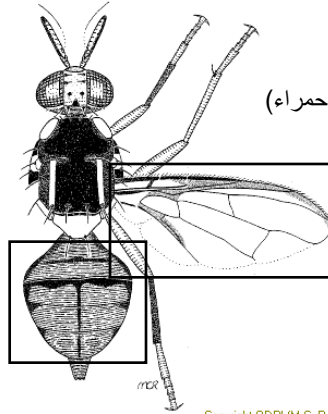
خلافات رئيسية

B. zonata

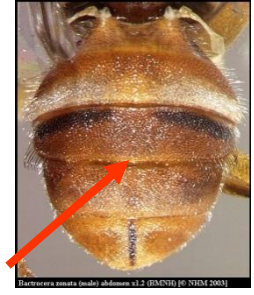


شريط داكن كامل على طول الهامش (حلقة حمراء)
شريط شرطي داكن موجود (السهم الأحمر)

الشريط الداكن خفوض إلى بقع في البداية والنهاية (حلقة حمراء)
الشريط الشرطي الداكن غائب (السهم الأحمر)



Copyright QDPI (M.C. Romig)



البطن مع رسم مثل 'T'

البطن بدون 'T'

B. dorsalis

خلافات ثانوية

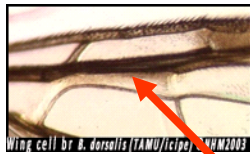
B. zonata



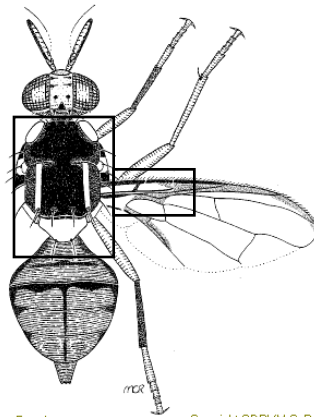
صدر متغير اللون ولكن على الأقل جزئيا اسود



لون الصدر بني تماما



الجنح: خلية «Br» مع شعر صغير



Female

Copyright QDPI (M.C. Romig)



الجنح: خلية «Br» بدون شعر صغير