

# DIFFÉRENCES ENTRE *BACTROCERA DORSALIS* & *BACTROCERA ZONATA*



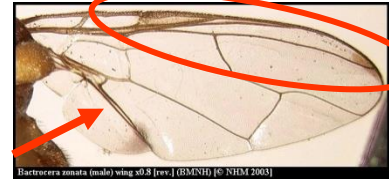
Les deux espèces sont des mouches brunâtres, de taille large, avec des longues antennes, des pattes jaunes et des ailes transparentes. Elles ressemblent aux guêpes.



## *B. dorsalis*

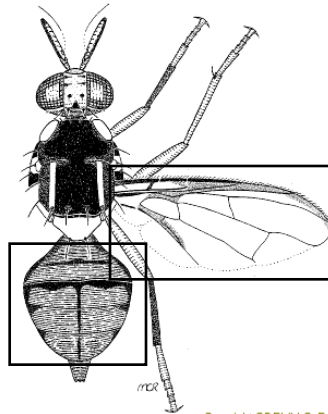
## Différences principales

## *B. zonata*

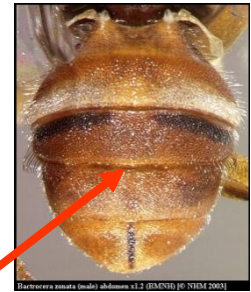


Trait foncé complet le long de la marge (encerclé en rouge)  
Traînée anale présente (flèche rouge)

Trait foncé réduite d'une tache au début et à la fin de la marge (encerclé en rouge).  
Traînée anale absente (flèche rouge)



Copyright QDPI (M.C. Romig)



Abdomen avec motif 'T'

Abdomen sans motif 'T'

## *B. dorsalis*

## Différences secondaires

## *B. zonata*



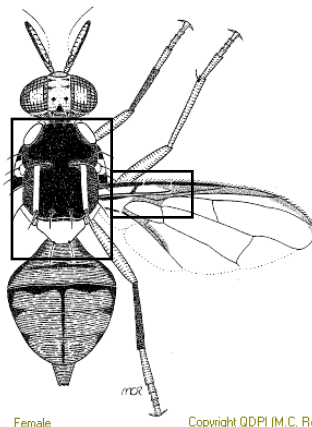
Couleur du thorax diverse mais au moins partiellement noire.



Couleur du thorax complètement brune

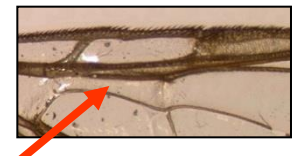


Aile: cellule br avec des petits poils



Female

Copyright QDPI (M.C. Romig)



Aile: cellule br sans pilosité, transparente