

# DISTINÇÃO ENTRE *BACTROCERA DORSALIS* & *BACTROCERA ZONATA*



Ambas são moscas relativamente grandes de cor acastanhada, com longas antenas, patas amarelas e asas quase transparentes. Assemelham-se a vespas.



## *B. dorsalis*

## Diferenças evidentes

## *B. zonata*



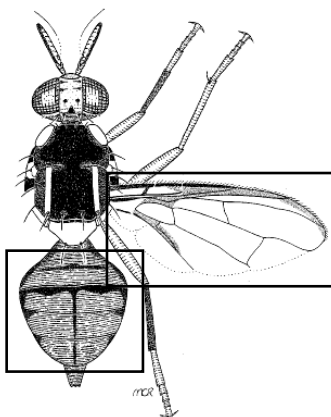
Banda escura ao longo de toda a margem da asa (círculo a vermelho)  
Banda anal escura presente (seta)



Banda escura, reduzida a mancha, no início e fim da margem da asa (círculo a vermelho)  
Banda anal escura ausente (seta)



Abdómen com forma 'T' proeminente



Copyright QDPI (M.C. Romig)



Abdómen sem forma 'T' proeminente

## *B. dorsalis*

## Diferenças menos evidentes

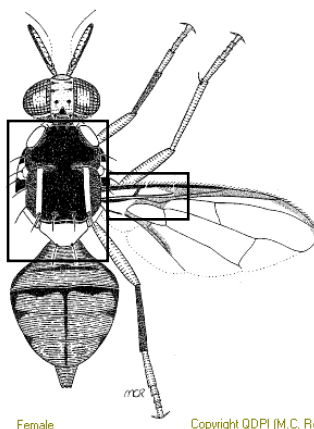
## *B. zonata*



Tórax de cor variável, mas parcialmente negro



Asa: célula com pequenos pelos

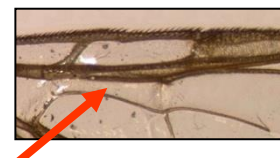


Female

Copyright QDPI (M.C. Romig)



Tórax completamente castanho



Asa: célula sem pequenos pelos e transparente